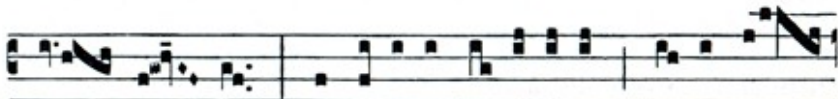


B
VII
S



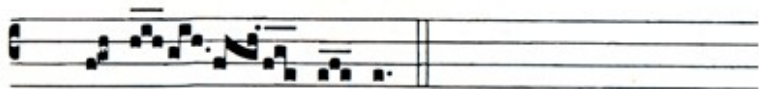
Igna e- os * qui in me cre- dunt, haec



se- quén- tur : daemó-ni- a e- í-ci- ent : su- per ae-



gros manus impó- nent, et bene ha- bé- bunt.



Al-le- lú- ia.

Voici les signes qui accompagnent ceux qui croient en moi : ils expulseront les démons, ils imposeront les mains aux malades, et ceux-ci seront guéris.